

Aufstellung

Die Abmessung: XL - 2400x4280x2940

Die Ausfuehrung:

Die Wandkonstruktionen auf Edelstahlprofilen 80x80x3mm hergestellt

(Die Wand im Querschnitt):

- Stahlblech 1,5 mm dick (bemale mit Grundierung Sigma Fast+ Acryllack)
- OSB Platte 15 mm dick
- Styroporisolation vier Zentimeter dick
- Sperrholzplatte 20 mm dick
- Säurebeständige Blech 0,8 mm dick

Dachkonstruktion:

Die Dachkonstruktionen auf Edelstahlprofilen 40x40x3 mm dick hergestellt, das Ganze mit Schichtplatte bedeckt

Bodenkonstruktion:

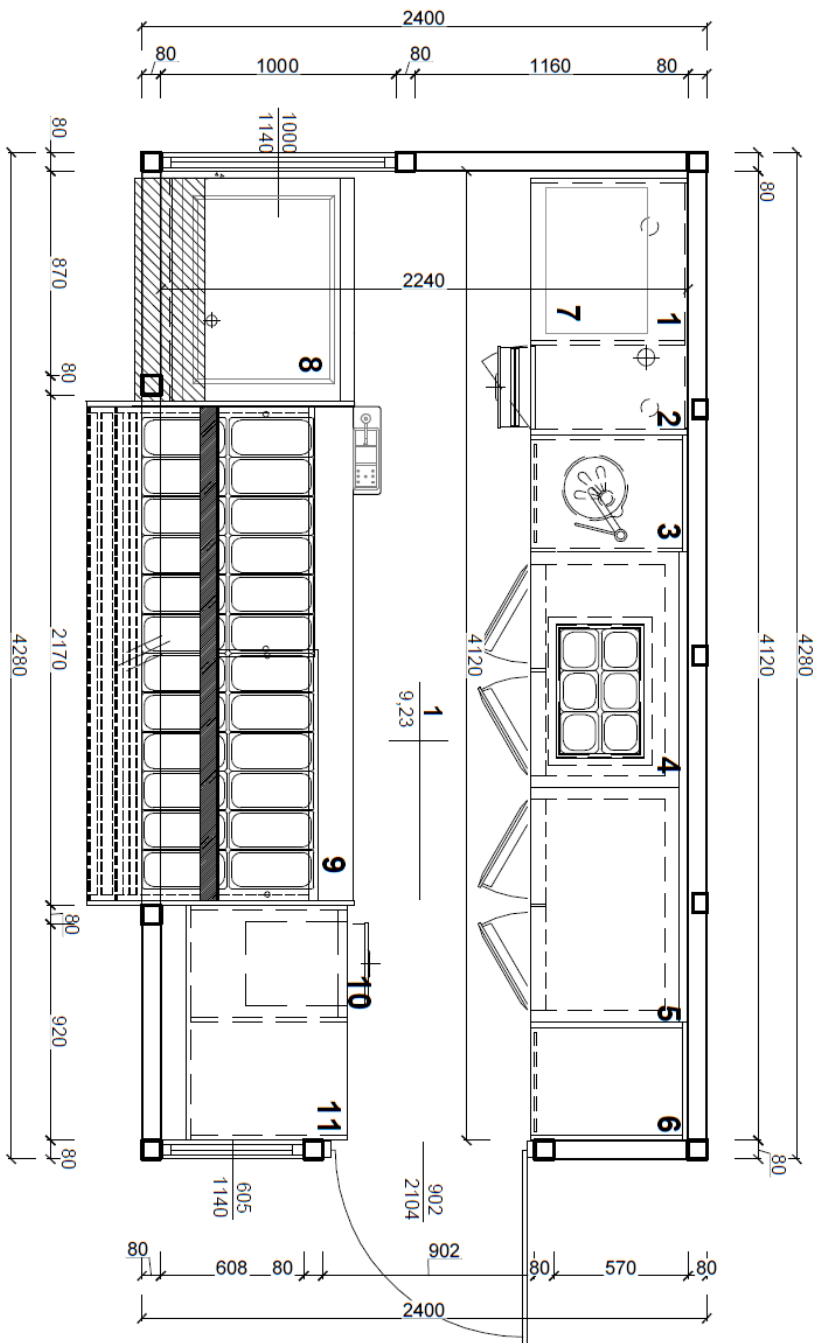
Die Bodenkonstruktion auf Edelstahlprofilen 80x40x3mm hergestellt, das Ganze mit verzinkte Bleche 0,6 mm dick und auch OSB Platte 25mm dick. Die Boden mit PVC Boden belegt.

Fenster und Tuer PCV

Die Ausstattung:

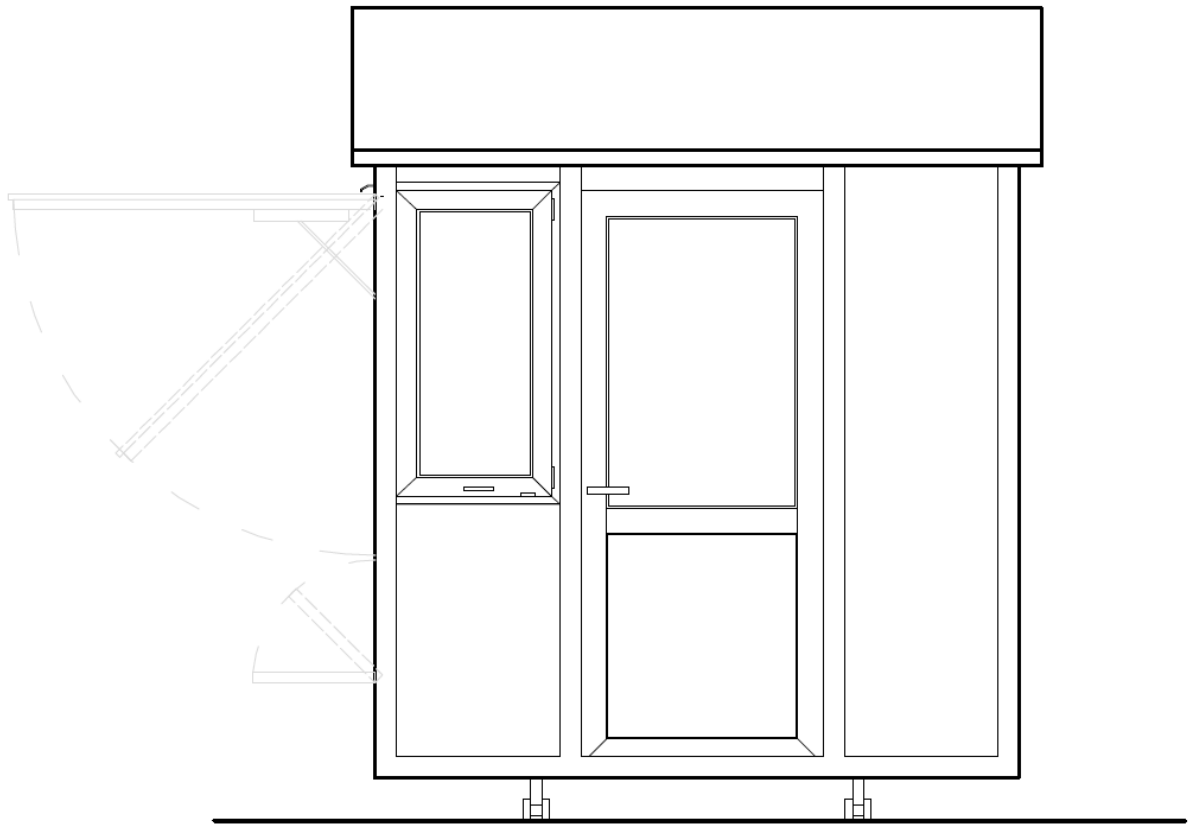
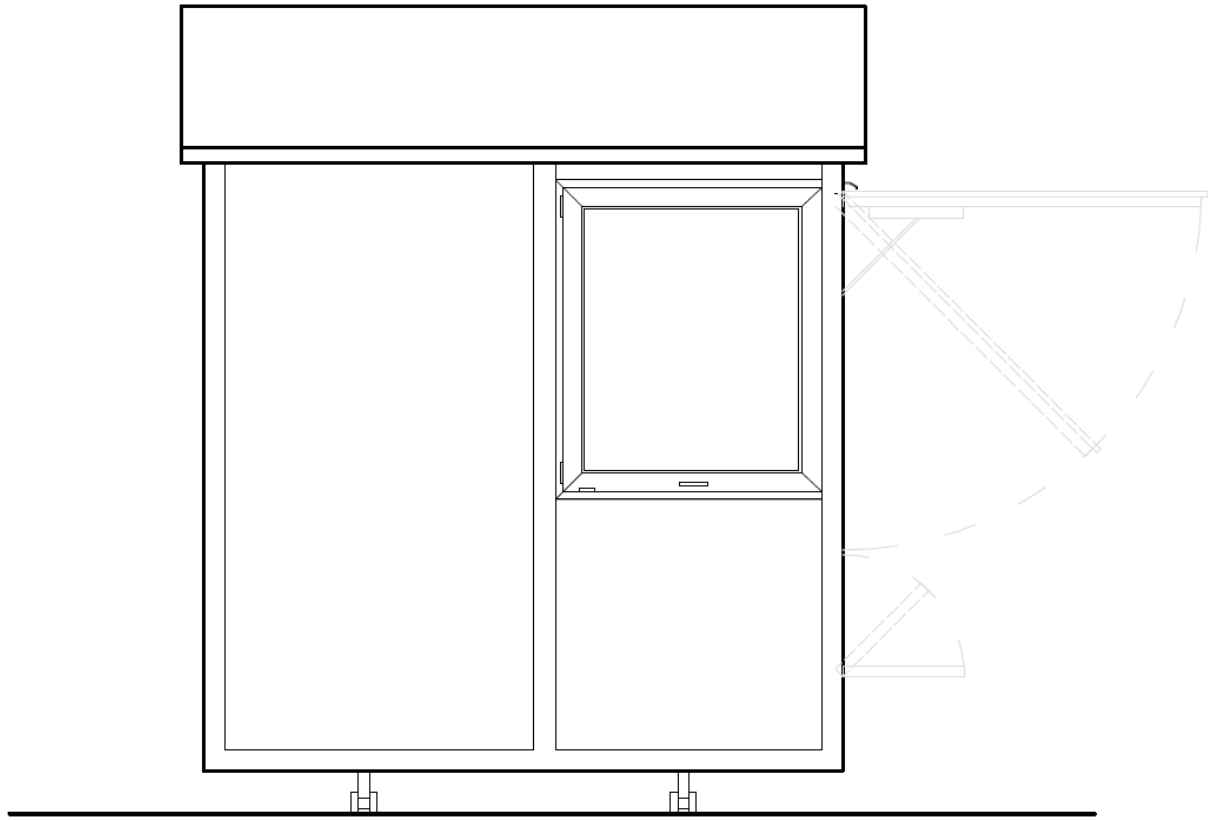
- Eisvitrine KT24 ORION
- Hydraulische- und Elektrik Anlage
- Wasser- und Stromzaehler
- Durchfluss-Wassererwärmer
- Edelstahlmöbel, Granitplatte
- Lochsäge und Steckdosen unter Arbeitsplatte
- Videoüberwachungskameras CCTV
- LED Beleuchtung
- Wasserbehälter fuer dreckige und saubere Wasser unter Arbeitsplatte
- Alarmanlage mit Bewegungsmelder-Alarm Detektor
- Doppelschloss in Eingangstuer
- Oben genannte Ausstattung ist untrennbar mit dem mobilen Imbisswagen MK -XL

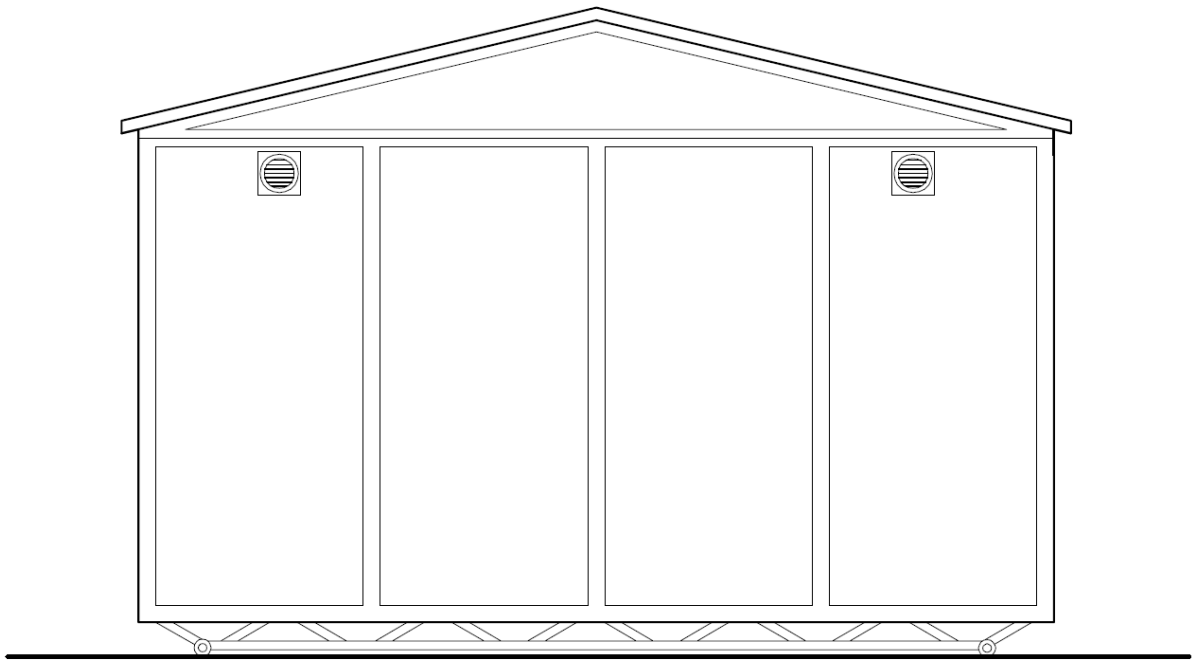
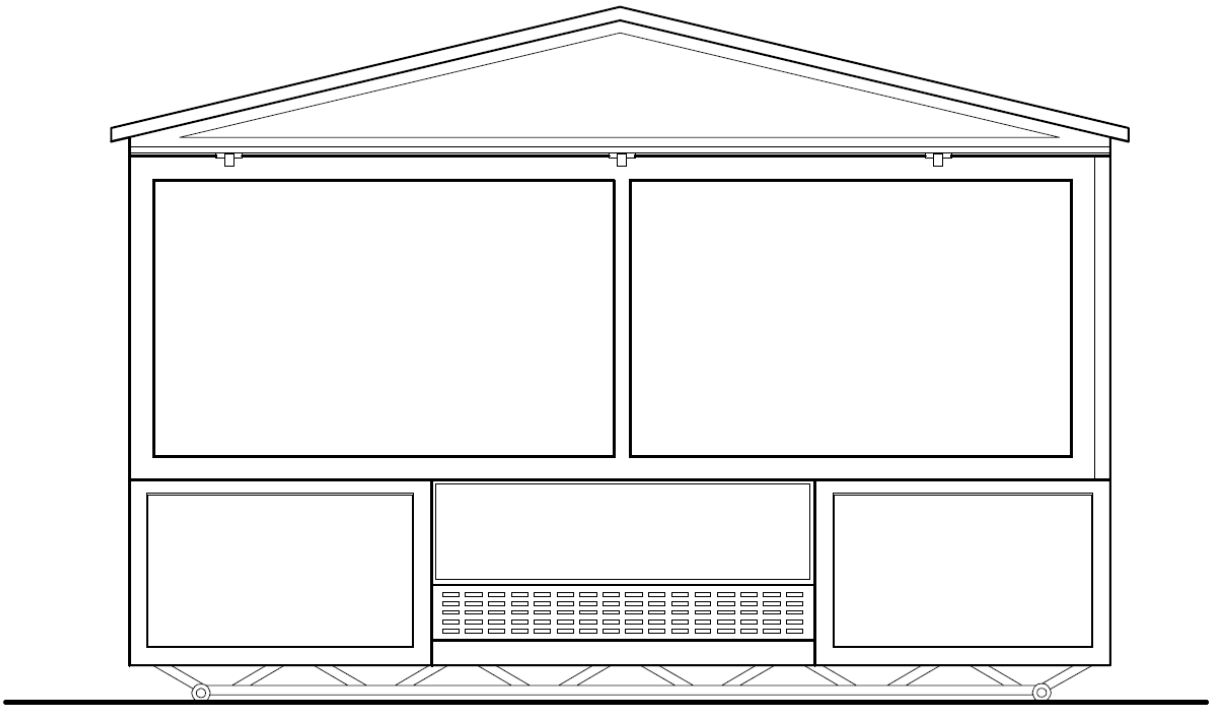
Modell: XL



LEGENDE:

1. Spuelmaschine
2. Kaffee Muhl / Muhlbaeller
3. Waschbecke
4. 2 Tuerige TN + 6 Fruchtbaehntler
5. 2 Tuerige Schrank TB
6. Kompressor
7. Kaffeestation
8. Plushuelung /umluft Tecke
9. Eisivitrine KT24 (24 Sorten) ORION
10. Kasse Tecke + Schublade
11. Arbeitsfaeche





.....

Verkäufer

.....

Käufer